

Szybki Internet światłowodowy dla mieszkańców gminy Łyse

Już niebawem mieszkańcy naszej gminy uzyskają dostęp do szybkiego Internetu światłowodowego. Wszystko za sprawą współfinansowanego ze środków unijnych Programu Operacyjnego Polska Cyfrowa.

W jego ramach spółki FIBEE I oraz FIBEE IV wybudują otwartą sieć światłowodową, która udostępniona będzie zarówno lokalnym, jak i ogólnopolskim dostawcom usług światłowodowych (Internetu i telewizji cyfrowej w jakości 4K).

ŚWIATŁOWÓD W TWOJEJ OKOLICY



Szybki Internet światłowodowy dla mieszkańców gminy Łyse



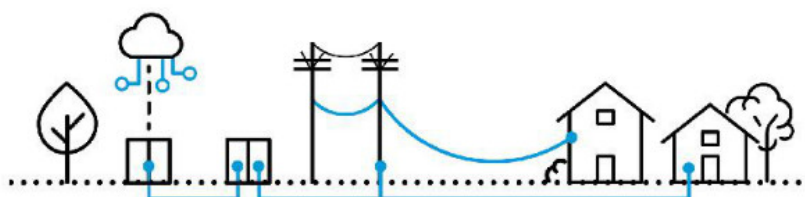
Już niebawem mieszkańcy naszej gminy uzyskają dostęp do **szybkiego Internetu światłowodowego**. Wszystko za sprawą współfinansowanego ze środków unijnych **Programu Operacyjnego Polska Cyfrowa**.

W jego ramach spółki FIBEE I oraz FIBEE IV wybudują **otwartą sieć światłowodową**, która udostępniona będzie zarówno lokalnym, jak i ogólnopolskim dostawcom usług światłowodowych (Internetu i telewizji cyfrowej w jakości 4K).

Wykonawcą prac budowlanych jest firma  SYNTIS™

Chcesz pomóc zmienić swoją okolicę?

Jesteś właścicielem nieruchomości, na której zaplanowano przebieg sieci światłowodowej lub jej umieszczenie na słupie? Wyraź na to zgodę i pomóż dotrzeć do większej liczby domów w Twojej okolicy.



Wszystkich mieszkańców, którzy chcą sprawdzić, czy ich adres jest objęty projektem i uzyskać dostęp do usług światłowodowych, zapraszamy na stronę: getfibre.pl.

Więcej informacji dotyczących budowy sieci uzyskać można pod nr 502 129 098 lub 730 800 933



FIBEE

Unia Europejska
Europejski Fundusz
Rozwoju Regionalnego

